

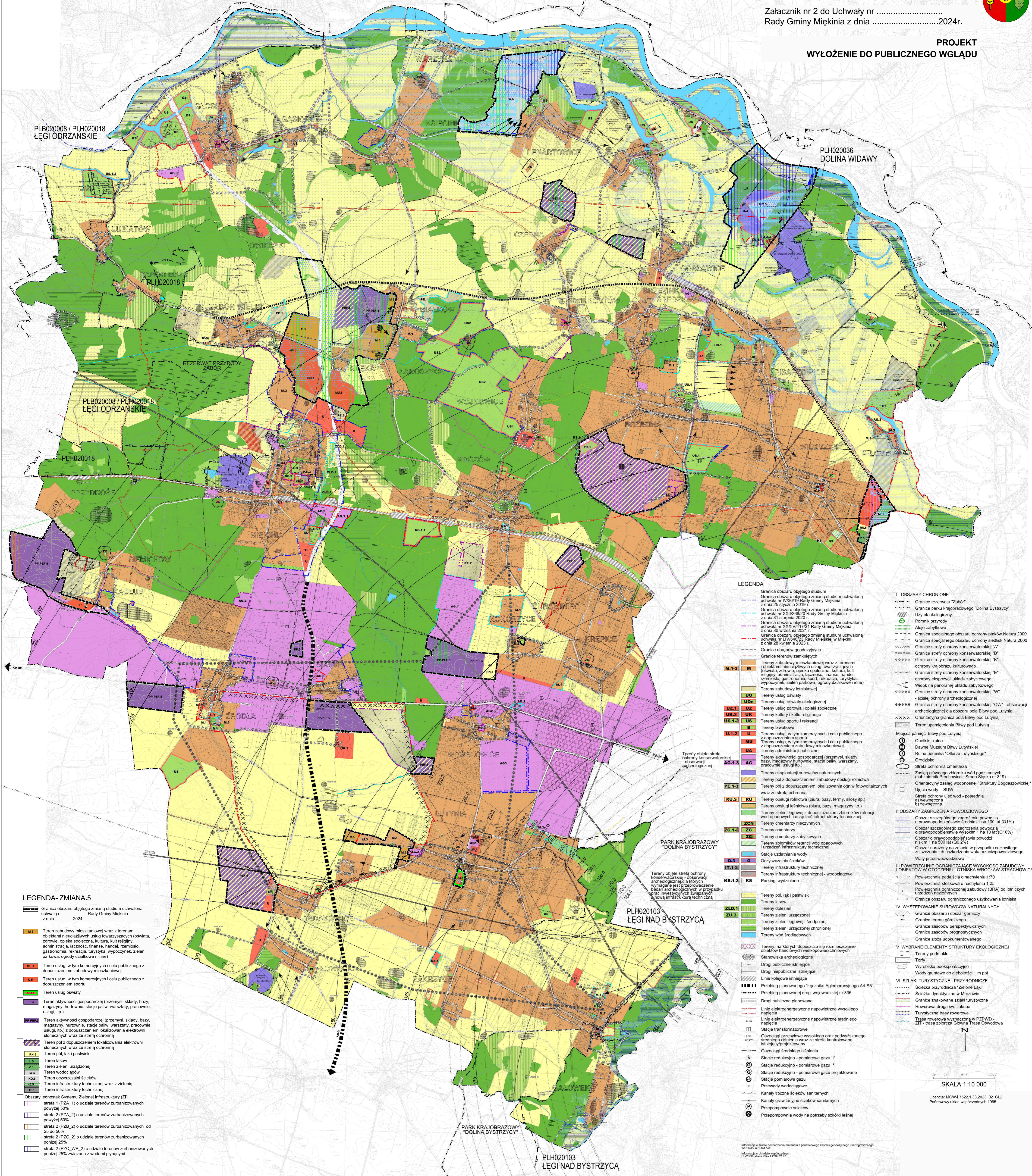
# Studium uwarunkowań i kierunków zagospodarowania przestrzennego gminy Miękinia

## Kierunki zagospodarowania przestrzennego. rys. nr 1.



Załącznik nr 2 do Uchwały nr .....  
Rady Gminy Miękinia z dnia .....2024r.

PROJEKT  
WYŁOŻENIE DO PUBLICZNEGO WGLĄDU



### LEGENDA- ZMIANA.5

- Granica obszaru objętego zmianą studium uchwaloną uchwałą nr ..... Rady Gminy Miękinia z dnia .....2024r.
- M.1.1. Teren zabudowy mieszkaniowej wraz z terenami i obiektami nieuczelnymi usług towarzyszących (oswiata, zdrowie, opieka społeczna, kultura, kultura religijna, administracja, łączność, finanse, handel, rzemiosło, gastronomia, rekreacja, turystyka, wypoczynek, zieleni parkowa, ogrody działkowe i inne)
- M.1.2. Teren usług, w tym komercyjnych i celu publicznego z dopuszczeniem zabudowy mieszkaniowej
- M.1.3. Teren usług, w tym komercyjnych i celu publicznego z dopuszczeniem sportu
- U.1.1. Teren usług oświaty
- U.1.2. Teren aktywności gospodarczej (przemysł, składy, bazy, magazyny, hurtownie, stacje paliw, warsztaty, pracownie, usługi, itp.)
- U.1.3. Teren aktywności gospodarczej (przemysł, składy, bazy, magazyny, hurtownie, stacje paliw, warsztaty, pracownie, usługi, itp.) z dopuszczeniem lokalizowania elektrowni słonecznych wraz ze strefą ochronną
- U.1.4. Teren pól z dopuszczeniem lokalizowania elektrowni słonecznych wraz ze strefą ochronną
- U.1.5. Teren pól, łąk i pastwisk
- U.2.1. Teren basenów
- U.2.2. Teren zieleni urządzonej
- U.2.3. Teren wodociągów
- U.2.4. Teren oczyszczalni ścieków
- U.2.5. Teren infrastruktury technicznej wraz z zielenią
- U.2.6. Teren infrastruktury technicznej
- U.2.7. Teren infrastruktury technicznej
- Obszary jednostek Systemu Zielonej Infrastruktury (ZI)
- strefa 1 (PZA\_1) o udziale terenów zurbanizowanych powyżej 50%
- strefa 2 (PZA\_2) o udziale terenów zurbanizowanych powyżej 50%
- strefa 2 (PZB\_2) o udziale terenów zurbanizowanych od 25 do 50%
- strefa 2 (PZC\_2) o udziale terenów zurbanizowanych poniżej 25%
- strefa 2 (PZC\_WP\_2) o udziale terenów zurbanizowanych poniżej 25% związana z wodami płynącymi

### LEGENDA

- Granica obszaru objętego studium uchwaloną uchwałą nr V/581/2019 Rady Gminy Miękinia z dnia 25 stycznia 2019 r.
- Granica obszaru objętego zmianą studium uchwaloną uchwałą nr XXII/2023/20 Rady Gminy Miękinia z dnia 31 sierpnia 2023 r.
- Granica obszaru objętego zmianą studium uchwaloną uchwałą nr XXIV/1721 Rady Gminy Miękinia z dnia 30 września 2021 r.
- Granica obszaru objętego zmianą studium uchwaloną uchwałą nr LV/61/23 Rady Miejskiej w Miękinii z dnia 28 kwietnia 2023 r.
- Granice obrębów geodezyjnych
- Granice terenów zamieszkałych
- U.1.3. M. Teren zabudowy mieszkaniowej wraz z terenami i obiektami nieuczelnymi usług towarzyszących (oswiata, zdrowie, opieka społeczna, kultura, kultura religijna, administracja, łączność, finanse, handel, rzemiosło, gastronomia, rekreacja, turystyka, wypoczynek, zieleni parkowa, ogrody działkowe i inne)
- U.1.2. U. Teren usług oświaty
- U.1.1. U. Teren usług oświaty ekologicznej
- U.1.0. U. Teren usług zdrowia i opieki społecznej
- U.1.0. U. Teren usług kultury i kultu religijnego
- U.1.0. U. Teren usług sportu i rekreacji
- U.1.0. U. Teren usług, w tym komercyjnych i celu publicznego z dopuszczeniem sportu
- U.1.0. U. Teren usług, w tym komercyjnych i celu publicznego z dopuszczeniem zabudowy mieszkaniowej
- U.1.0. U. Teren administracji publicznej
- U.1.0. U. Teren aktywności gospodarczej (przemysł, składy, bazy, magazyny, hurtownie, stacje paliw, warsztaty, pracownie, usługi, itp.)
- U.1.0. U. Teren eksploatacji surowców naturalnych
- U.1.0. U. Teren pól z dopuszczeniem zabudowy obsługi rolnictwa
- U.1.0. U. Teren pól z dopuszczeniem lokalizowania ogniw fotowoltaicznych wraz ze strefą ochronną
- U.1.0. U. Teren obsługi rolniczej (biura, bazy, farmy, silosy itp.)
- U.1.0. U. Teren obsługi leśnictwa (biura, bazy, magazyny itp.)
- U.1.0. U. Teren zieleni leśnej z dopuszczeniem zbiorników retencji wód opadowych i urządzeń infrastruktury technicznej
- U.1.0. U. Teren omeniarzy niezachodzących
- U.1.0. U. Teren omeniarzy zabudowanych
- U.1.0. U. Teren zbiorników retencji wód opadowych i urządzeń infrastruktury technicznej
- U.1.0. U. Stacje uzdatniania wody
- U.1.0. U. Oczyszczalnie ścieków
- U.1.0. U. Teren infrastruktury technicznej
- U.1.0. U. Teren infrastruktury technicznej - wodociągowej
- U.1.0. U. Parkiny wydzielone
- U.1.0. U. Teren pól, łąk i pastwisk
- U.1.0. U. Teren doleń
- U.1.0. U. Teren zieleni urządzonej
- U.1.0. U. Teren zieleni leśnej i łąkowej
- U.1.0. U. Teren zieleni urządzonej chronionej
- U.1.0. U. Teren wód śródlądowych
- U.1.0. U. Teren, na których dopuszcza się rozmieszczenie obiektów handlowych wielopiętrowych
- U.1.0. U. Stanowiska archeologiczne
- U.1.0. U. Drogi publiczne istniejące
- U.1.0. U. Drogi niepubliczne istniejące
- U.1.0. U. Linie kolejowe istniejące
- U.1.0. U. Przebieg planowanego "Łącznika Aglomeracyjnego A4-S5"
- U.1.0. U. Przebieg planowanej drogi wojewódzkiej nr 336
- U.1.0. U. Drogi publiczne planowane
- U.1.0. U. Linie elektroenergetyczne napowietrzne wysokiego napięcia
- U.1.0. U. Stacje transformatorowe
- U.1.0. U. Stacje redukcyjne - pomiarowe gazu I"
- U.1.0. U. Stacje redukcyjne - pomiarowe gazu I"
- U.1.0. U. Stacje redukcyjne - pomiarowe gazu projektowane
- U.1.0. U. Stacje pomiarowe gazu
- U.1.0. U. Przewody wodociągowe
- U.1.0. U. Kanały boczne ścieków sanitarnych
- U.1.0. U. Kanały grawitacyjne ścieków sanitarnych
- U.1.0. U. Przeprowadnice ścieków
- U.1.0. U. Przeprowadnice wody na potrzeby szklarki leśnej

### I OBSZARY CHRONIONE

- Granice rezerwatu "Zabor"
- Granice parku krajobrazowego "Dolina Bystrzycy"
- Użytek ekologiczny
- Pomnik przyrody
- Aljeje zabytkowe
- Granice specjalnego obszaru ochrony ptaków Natura 2000
- Granice specjalnego obszaru ochrony siedlisk Natura 2000
- Granice strefy ochrony konserwatorskiej "A"
- Granice strefy ochrony konserwatorskiej "B"
- Granice strefy ochrony konserwatorskiej "C"
- Granice strefy ochrony konserwatorskiej "D"
- Granice strefy ochrony konserwatorskiej "E"
- Granice strefy ochrony konserwatorskiej "F"
- Granice strefy ochrony konserwatorskiej "G"
- Granice strefy ochrony konserwatorskiej "H"
- Granice strefy ochrony konserwatorskiej "I"
- Granice strefy ochrony konserwatorskiej "J"
- Granice strefy ochrony konserwatorskiej "K"
- Granice strefy ochrony konserwatorskiej "L"
- Granice strefy ochrony konserwatorskiej "M"
- Granice strefy ochrony konserwatorskiej "N"
- Granice strefy ochrony konserwatorskiej "O"
- Granice strefy ochrony konserwatorskiej "P"
- Granice strefy ochrony konserwatorskiej "Q"
- Granice strefy ochrony konserwatorskiej "R"
- Granice strefy ochrony konserwatorskiej "S"
- Granice strefy ochrony konserwatorskiej "T"
- Granice strefy ochrony konserwatorskiej "U"
- Granice strefy ochrony konserwatorskiej "V"
- Granice strefy ochrony konserwatorskiej "W"
- Granice strefy ochrony konserwatorskiej "X"
- Granice strefy ochrony konserwatorskiej "Y"
- Granice strefy ochrony konserwatorskiej "Z"

### II OBSZARY ZAGROZENIA POWODZIOWEGO

- Obszar szczególnego zagrożenia powodzią o prawdopodobieństwie średnim 1 na 100 lat (Q1%)
- Obszar szczególnego zagrożenia powodzią o prawdopodobieństwie wysokim 1 na 10 lat (Q10%)
- Obszar o przewidywanym powodzi nadsilnym 1 na 500 lat (Q0.2%)
- Obszar narazony na zalanie w przypadku całkowitego zniszczenia lub uszkodzenia wału przeciwpowodziowego
- Wały przeciwpowodziowe

### III POWIERZCHNIE OGRANICZAJĄCE WYSOKOŚĆ ZABUDOWY I OBIEKTÓW W OTOCZENIU LOTNISKA WROCZAWA-STRACHOWICE

- Powierzchnia podłoża o nachyleniu 1:70
- Powierzchnia szkliska o nachyleniu 1:25
- Powierzchnia ograniczonej zabudowy (BRA) od lotniskowych urządzeń naziemnych
- Granice obszaru ograniczonego użytkowania lotniska

### IV WYSTĘPOWANIE SUROWCÓW NATURALNYCH

- Granice obszaru i obszar górnictwa
- Granice terenu górniczego
- Granice zasobów perspektywicznych
- Granice zasobów prognostycznych
- Granice złoża udokumentowanego

### V WYBRANE ELEMENTY STRUKTURY EKOLOGICZNEJ

- Tereny podmokłe
- Tory
- Wybitiska zoogeograficzne
- Wody gruntowe do głębokości 1 m pól

### VI SZLAKI TURYSTYCZNE I PRZYRODNICZE

- Szlaki przyrodnicze
- Szlaki dydaktyczne w Mrozie
- Szlaki znakowane szlaki turystyczne
- Rowerowa droga św. Józefa
- Turystyczne trasy rowerowe
- Trasa rowerowa wyznaczona w PZPW
- ZIT - trasa zielona Główna Trasa Obszaru

SKALA 1:10 000  
Licencja: MGW4.7522.1.33.2023\_02\_CL2  
Państwowy układ współrzędnych 1965

Informacja o źródle pochodzenia materiałów z planowego zadania geodezyjnego i kartograficznego:  
Informacja o układzie współrzędnych:  
PL-2000 (czarna W) - EPSG:21777