

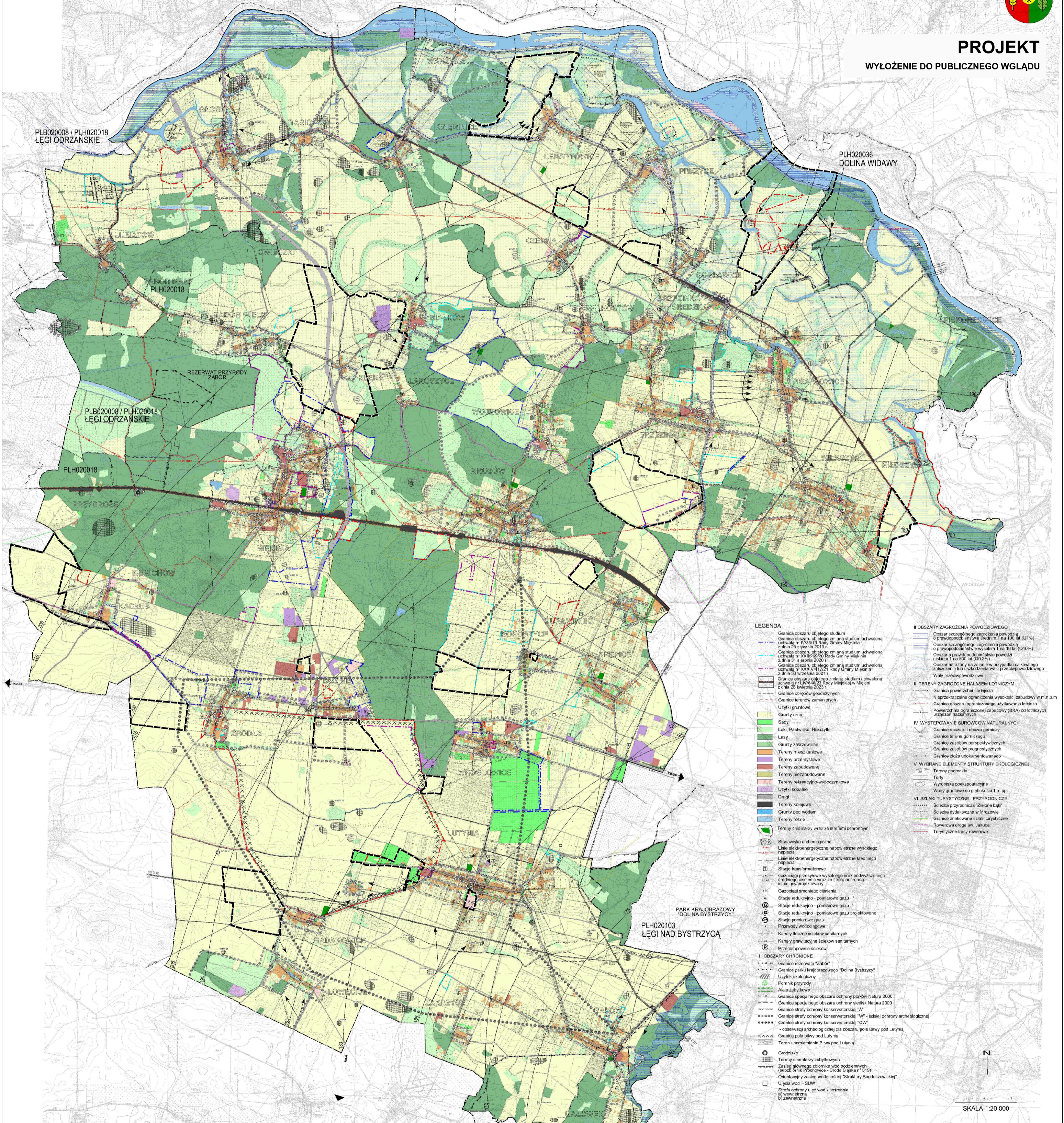
Studium uwarunkowań i kierunków zagospodarowania przestrzennego gminy Miękinia

Załącznik nr 1. Uwarunkowania.



PROJEKT

WYŁOŻENIE DO PUBLICZNEGO WGLĄDU



- LEGENDA**
- Granica obszaru objętego studium
 - Granica obszaru objętego zmianą studium uchwaloną uchwałą nr IV/301/19 Rady Gminy Miękinia z dnia 25 stycznia 2019 r.
 - Granica obszaru objętego zmianą studium uchwaloną uchwałą nr XXIV/2020 Rady Gminy Miękinia z dnia 31 sierpnia 2020 r.
 - Granica obszaru objętego zmianą studium uchwaloną uchwałą nr XXIV/172/21 Rady Gminy Miękinia z dnia 26 września 2021 r.
 - Granica obszaru objętego zmianą studium uchwaloną uchwałą nr LXIV/221 Rady Miękinia w Miękinii z dnia 28 kwietnia 2023 r.
 - Granice obrębów geodezyjnych
 - Granice terenów zamieszkałych
 - Użytki gruntowe
 - Grunty orne
 - Sady
 - Łąki, Pastwiska, Niewyżyski
 - Lasy
 - Grunty zakrzewione
 - Tereny mieszkaniowe
 - Tereny przemysłowe
 - Tereny zabudowane
 - Tereny rekreacyjno-wypoczynkowe
 - Użytki ogólnie
 - Drugi
 - Tereny kolejowe
 - Grunty pod wodami
 - Tereny rolne
 - Tereny oświaty wraz ze strefami ochronnymi
 - Stanowiska archeologiczne
 - Linie elektroenergetyczne napowietrzne wysokiego napięcia
 - Linie elektroenergetyczne napowietrzne średniego napięcia
 - Stacje transformatorowe
 - Gazociągi przesyłowe wysokiego oraz podwyższonego średniego ciśnienia wraz ze strefą ochronną
 - Gazociąg średniego ciśnienia
 - Stacje redukcyjno - pomiarowe gazu I
 - Stacje redukcyjno - pomiarowe gazu II
 - Stacje pomiarowe gazu
 - Przewody wodociągowe
 - Kanalizacja ściekowa sanitarne
 - Kanalizacja grawitacyjna ścieków sanitarnych
 - Przewodnictwa energetyczne
 - I OBLASZARY CHRONIONE**
 - Granice rezerwatów "Zabur"
 - Granice parku krajobrazowego "Dolina Bystrzycy"
 - Użytki ekologiczne
 - Pomnik przyrody
 - Ataki zabudowe
 - Granice specjalnego obszaru ochrony znaków Natura 2000
 - Granice specjalnego obszaru ochrony siedlak Natura 2000
 - Granice strefy ochrony konserwatorskiej "A"
 - Granice strefy ochrony konserwatorskiej "W" - ścieżki ochrony archeologicznej
 - Granice strefy ochrony konserwatorskiej "OW"
 - obserwacji archeologicznej dla obszaru pola Bitwy pod Lutynią
 - Granice pola bitwy pod Lutynią
 - Teren upamiętnienia Bitwy pod Lutynią
 - Gondrioko
 - Tereny orientacji zabytkowych
 - Załącznik gminny zbornika wód podziemnych (tabliczka "Przebieg" - Średnia Głębokość nr 319)
 - Orientacyjny zasięg wodonośności "Struktury Bogdaszowskiej"
 - Ujęcia wód - SUW
 - Strefa ochrony ujęć wód - posiadania
 - a) wewnętrzna
 - b) zewnętrzna
- II OBLASZARY ZAGROZENIA POWODZIOWEGO**
- Obszar szczególnego zagrożenia powodzią o prawdopodobieństwie średnim 1 na 100 lat (Q1%)
 - Obszar szczególnego zagrożenia powodzią o prawdopodobieństwie wysokim 1 na 10 lat (Q10%)
 - Obszar o prawdopodobieństwie najwyższym 1 na 5 lat (Q5%)
 - Obszar nadszary na skutek w przypadku całkowitego zniszczenia lub uszkodzenia wsi przeciwpowodziowej
 - Wody przeciwpowodziowe
- III TERENY ZAKROJONE KRAJEM LOTNICZYM**
- Wody graniczne do głębokości 1 m p.p.t.
 - Granice powierzchni podkroju
 - Nieprzekraczalne ograniczenia wysokości zabudowy w m.n.p.m.
 - Granice obszaru ograniczonego użytkowania lotniska
 - Powierzchnia ograniczonej zabudowy (BRA) od lotnisk i urządzeń naziemnych
- IV WYSTĘPOWANIE SUROWCÓW NATURALNYCH**
- Granice obszaru i obszary górnicze
 - Granice terenu górniczego
 - Granice zasobów perspektywicznych
 - Granice zasobów prognozowanych
 - Granice strefa ułomkowości
- V WYBRANE ELEMENTY STRUKTURY EKOLOGICZNEJ**
- Torfy
 - Występiska owsiakowatych
 - Wody graniczne do głębokości 1 m p.p.t.
- VI SZLAKI TURYSTYCZNE I PRZYRODNICZE**
- Ścieżka przyrodnicza "Złotone Łąki"
 - Ścieżka dydaktyczna w Mrozowie
 - Granice znakowane szlaki turystyczne
 - Równoległa droga św. Jankiela
 - Turystyczne łamy rowertowe

LEGENDA- ZMIANA.5

Granica obszaru objętego zmianą studium uchwaloną uchwałą nrRady Gminy Miękinia z dnia2024r.

SKALA 1:20 000

PLH020103
ŁĘGI NAD BYSTRZYCĄ