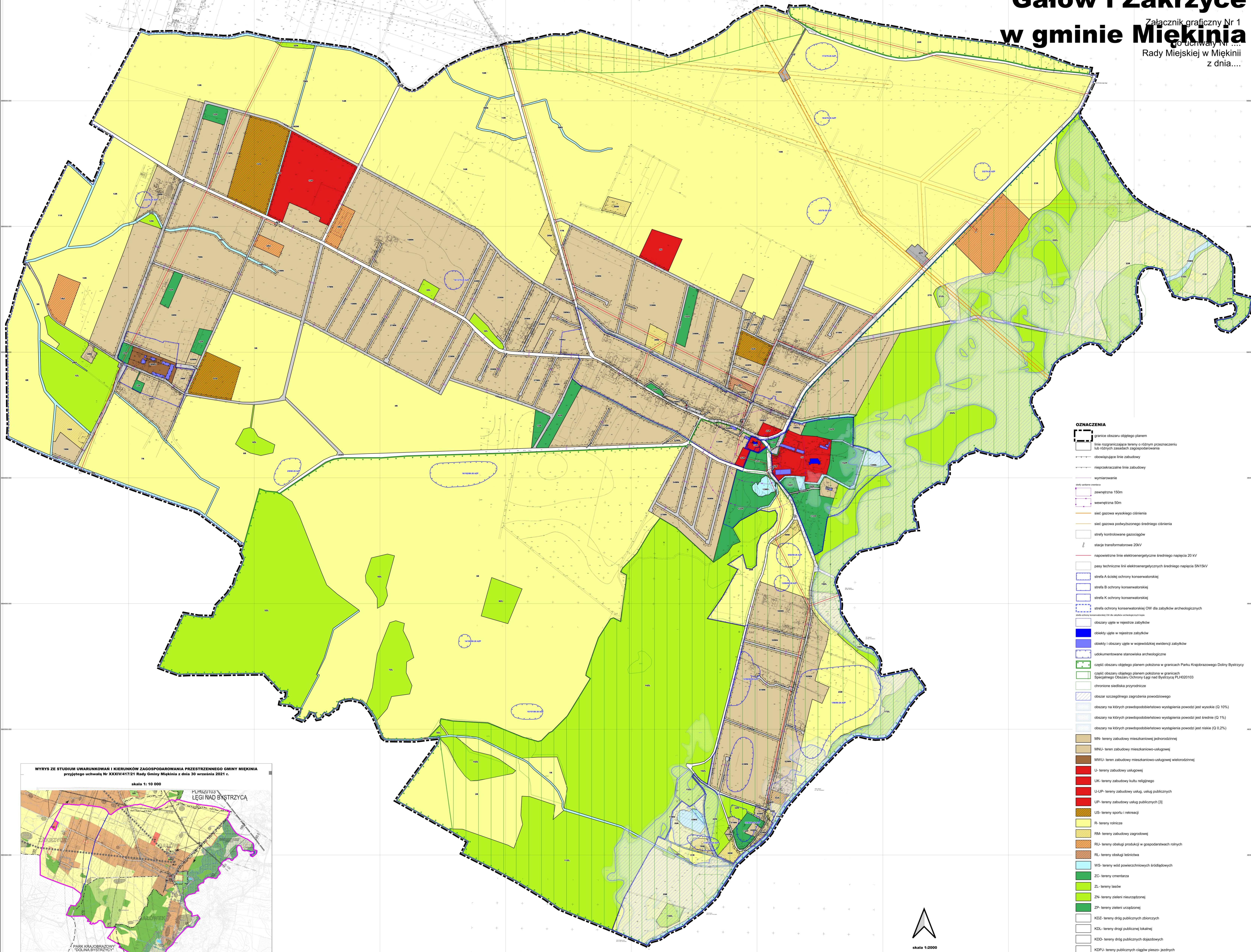


# Miejscowy plan zagospodarowania przestrzennego dla obszaru obrębów geodezyjnych

## Gałów i Zakrzyce w gminie Miękinia

Załącznik graficzny Nr 1  
do uchwały Nr ...  
Rady Miejskiej w Miękinii  
z dnia ...



- ### OZNACZENIA
- granicz obszaru objętego planem
  - linie rozgraniczające tereny o różnym przeznaczeniu lub różnych warunkach zagospodarowania
  - obowiązująca linia zabudowy
  - nieprzekraczalne linie zabudowy
  - wymiarowanie
  - strefy ochrony konserwacji
  - zewnętrzna 150m
  - wewnętrzna 50m
  - sieć gazowa wysokiego ciśnienia
  - sieć gazowa podwyższonego średniego ciśnienia
  - strefy kontrolowane gazociągów
  - stacje transformatorowa 20kV
  - napowietrzne linie elektroenergetyczne średniego napięcia 20 kV
  - pasy techniczne linii elektroenergetycznych średniego napięcia SN15kV
  - strefa A ścieżki ochrony konserwatorskiej
  - strefa B ochrony konserwatorskiej
  - strefa K ochrony konserwatorskiej
  - strefa ochrony konserwatorskiej OW dla zabytków archeologicznych
  - obszary objęte w rejestrze zabytków
  - objekty ujęte w rejestrze zabytków
  - objekty i obszary ujęte w wojewódzkiej ewidencji zabytków
  - udokumentowane stanowiska archeologiczne
  - część obszaru objętego planem położona w granicach Parku Krajobrazowego Doliny Bystrzyca
  - część obszaru objętego planem położona w granicach Specjalnego Obszaru Ochrony Łąki nad Bystrzycą PL402103
  - chronione siedliska przyrodnicze
  - obszar szczególnego zagrożenia powodziowego
  - obszary na których prawdopodobieństwo wystąpienia powodzi jest wysokie (Q 10%)
  - obszary na których prawdopodobieństwo wystąpienia powodzi jest średnie (Q 1%)
  - obszary na których prawdopodobieństwo wystąpienia powodzi jest niskie (Q 0,2%)
  - MN- tereny zabudowy mieszkaniowej jednorodzinnej
  - MNU- teren zabudowy mieszkaniowo-usługowej
  - MMU- teren zabudowy mieszkaniowo-usługowej wielorodzinnej
  - U- tereny zabudowy usługowej
  - UK- tereny zabudowy kultury religijnej
  - U-UP- tereny zabudowy usług, usług publicznych
  - UP- tereny zabudowy usług publicznych [3]
  - US- tereny sportu i rekreacji
  - R- tereny rolnicze
  - RM- tereny zabudowy zagrodowej
  - RU- tereny obsługi produkcji w gospodarstwach rolnych
  - RL- tereny obsługi leśnictwa
  - WS- tereny wód powierzchniowych śródlądowych
  - ZC- tereny cmentarza
  - ZL- tereny lasów
  - ZN- tereny zieleni nieurządzonej
  - ZP- tereny zieleni urządzonej
  - KDZ- tereny dróg publicznych zbiorczych
  - KDL- tereny dróg publicznej lokalnej
  - KDD- tereny dróg publicznych dojazdowych
  - KDPJ- tereny publicznych ciągów pieszo-jezdnych
  - KDW- tereny dróg wewnętrznych
  - IT- tereny infrastruktury technicznej

